



**Producteur d'économies d'énergie**

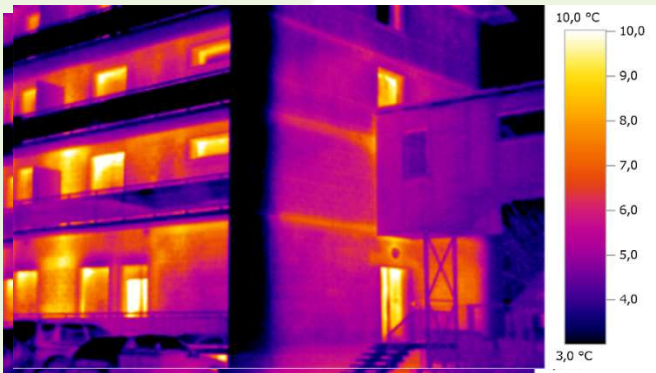
❑ ENER'BAT est un bureau d'étude spécialisé en efficacité énergétique

Nos clients sont :

- ❑ les entreprises: industrielles, tertiaires et agricoles
- ❑ Les structures territoriales: communes, communautés de communes, département , régions.

Nous intervenons sur:

les procédés industriels



le bâti et les systèmes

□ Nos objectifs:

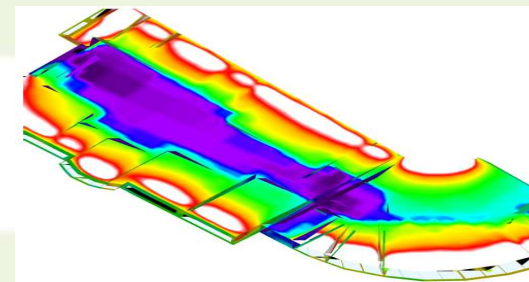
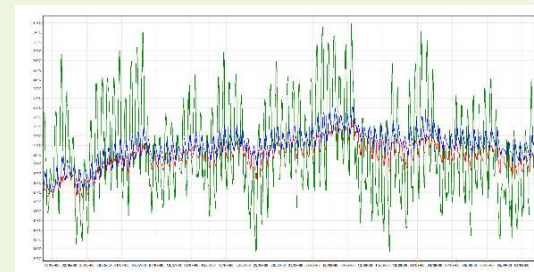
□ Permettre à nos clients de **réduire leur charge énergétique** en étudiant des solutions conjuguant efficacité:

- fonctionnelle
- économique
- énergétique
- environnementale

□ Contribuer à la réduction des émissions de gaz à effet de serre

- Nous proposons :
  - du diagnostic énergétique
  - de la conception de bâtiment
  - de l'assistance à maîtrise d'ouvrage en performance énergétique
  - du suivi et de l'optimisation énergétique de bâtiments et d'installations industrielles
  - de l'étude de potentiel de production énergétique
  - de la formation

- Nos outils
  - logiciels de thermique et d'éclairage
  - caméra thermique
  - centrale d'acquisition de mesures de consommations
  - différents appareils de mesure
- Nos études
  - études d'éclairage
  - études réglementaires
  - simulation thermique dynamique
  - bilan énergétique
  - ...



## □ Nos compétences et qualifications:

- Notre expérience: ENER'BAT existe depuis 2006
  
- Qualification AFNOR en audit énergétique des entreprises soumises au décret n° 2013-1121 du 4 décembre 2013.
  - Bâtiment
  - Procédés industriels
  
- Agrément AFNOR dans l'accompagnement des entreprises à la mise en œuvre de l'ISO 50 001.





- ❑ Patrimoine bâti des communes d'Albertville et La Motte Servolex - 40 bâtiments
  - ❑ Maître d'ouvrage: Rhône Alpes Energies Environnement
  - ❑ Année : 2014-2015
  
- ❑ Ecole Jean Ferrat
  - ❑ Maître d'ouvrage: Commune de Saint Béron
  - ❑ Année : 2015
  
- ❑ Résidence « Les Cybelles » à Brides les bains – 55 bâtiments
  - ❑ Maître d'ouvrage: Syndic Chapon
  - ❑ Année : 2013

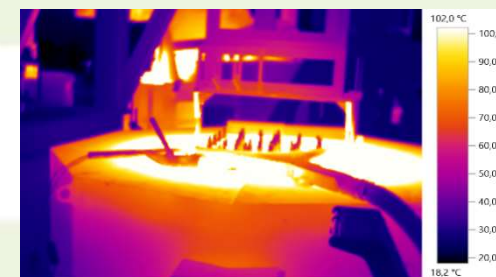




- ❑ Construction de l'école primaire de St Hélène du Lac
  - ❑ Maître d'ouvrage: Commune de Saint Hélène du Lac
  - ❑ Année : 2013-2015
  
- ❑ Rénovation de la mairie, construction d'une salle polyvalente basses consommations
  - ❑ Maître d'ouvrage: Commune de Bourgneuf
  - ❑ Année : 2014-2015
  
- ❑ Construction d'un centre secours pour les sapeurs pompiers de Thonon les bains
  - ❑ Maître d'ouvrage : SDIS 74
  - ❑ Année : 2013-2014



- ❑ Entreprise MULTIBASE: diagnostic énergétique obligatoire sur 100% de la facture énergétique
  - ❑ Maître d'ouvrage: MULTIBASE
  - ❑ Année : 2014
  
- ❑ Entreprise Gauthier Packaging (étude du système de chauffage, climatisation et régulation de l'hygrométrie)
  - ❑ Maître d'ouvrage: Gauthier Packaging
  - ❑ Année : 2013
  
- ❑ Cartographie énergétique de l'entreprise Leborgne
  - ❑ Maître d'ouvrage: Entreprise Leborgne-Fiskars
  - ❑ Année : 2014



REFERENCES ASSISTANCE À  
MAITRISE D'OUVRAGE

- ❑ Construction des nouveaux locaux de la Compagnie Française de la Grande Chartreuse
  - ❑ Maître d'ouvrage: la Compagnie Française de la Grande Chartreuse
  - ❑ Année : 2015
  
- ❑ Extension des caves d'une fromagerie
  - ❑ Maître d'ouvrage: Coopérative laitière d'Entremont le vieux
  - ❑ Année : 2015

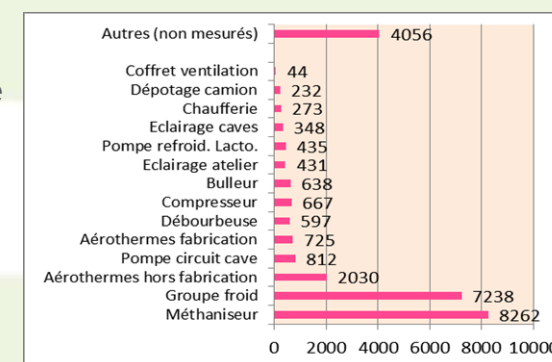
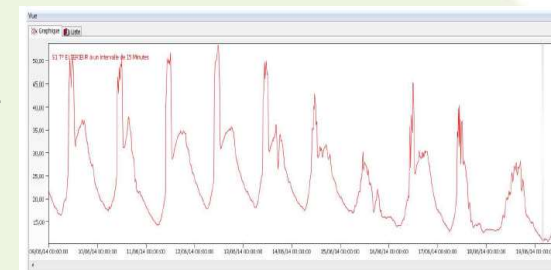
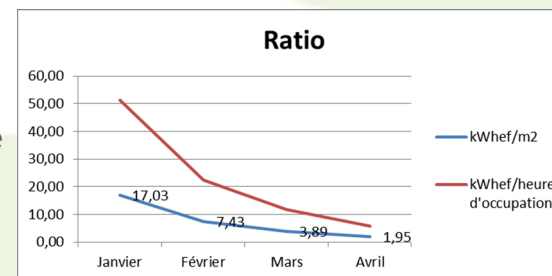


REFERENCES ETUDE  
PRODUCTION ENERGETIQUE

- ❑ Prospective énergétique sur le territoire de la communauté de communes Cœur de Chartreuse
  - ❑ Maître d'ouvrage: communauté de communes Cœur de Chartreuse
  - ❑ Année : 2015
  
- ❑ Etude et assistance à la candidature du Parc Naturel Régional de la Chartreuse au Territoire TEPOS.
  - ❑ Maître d'ouvrage: Parc Naturel Régional de Chartreuse
  - ❑ Année : 2015



- ❑ Espace Multi Activité
  - ❑ Maître d'ouvrage: Communauté de communes Cœur de Chartreuse
  - ❑ Année : 2015
  
- ❑ Ecole de Saint Hélène du Lac
  - ❑ Maître d'ouvrage: Commune de Saint Hélène du Lac
  - ❑ Année : 2015
  
- ❑ Fromagerie d'Entremont Le Vieux
  - ❑ Maître d'ouvrage: Coopérative laitière d'Entremont Le Vieux
  - ❑ Année : depuis 2012



- ❑ Gestion énergétique en entreprises - Licence
  - ❑ Maitre d'ouvrage: Université de Savoie/TETRAS
  - ❑ Année : depuis 2011
  
- ❑ Formation à la conception de bâtiments BEPOS
  - ❑ Maitre d'ouvrage: INES
  - ❑ Année : 2014
  
- ❑ Education à l'énergie par la pratique en écoles primaires
  - ❑ Maitre d'ouvrage: Parc Naturel Régional de Chartreuse
  - ❑ Année: depuis 2011



- Nos partenaires
  - Dyn'AMO**
    - Programmiste en bâtiments
  - Domus Energies**
    - Mesures temps réel de consommations énergétiques
  - Bati Eco Energies**
    - Infiltrométrie
  - Allie'air**
    - Etude et test d'étanchéité des réseaux aérauliques
  - Incub'**
    - Formation des usagers à la prise en main « énergétique » de bâtiments
  - ASDER**
  - AGEDEN**



## □ L'équipe:

### □ Olivier Rey – Gérant ENER'BAT

- Signe particulier: s'entraîne pour Le Mont Blanc en venant à pied au travail

### □ Ludovic Vincent – Chargé de projet

- Signe particulier: détient le record de vitesse Saint Pierre d'Entremont – Entremont Le Vieux en vélo électrique

Membre ECG



Membre CRITT

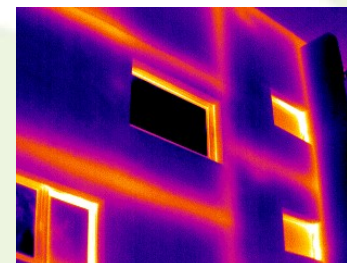


Adhérent ATEE



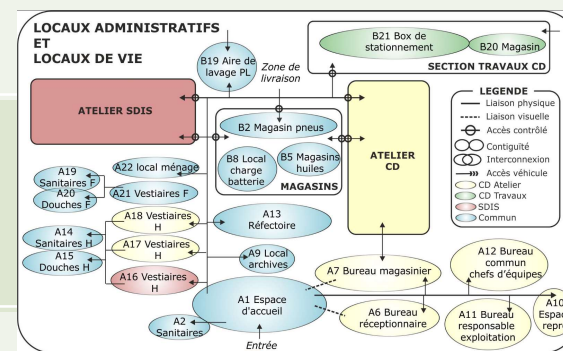
## Sensibilisation thermographique

<b>La prestation</b>	Sensibiliser à la performance énergétique des bâtiments à partir d'images infrarouges
<b>Nos clients</b>	<ul style="list-style-type: none"> <li>• Collectivités</li> <li>• Gestionnaires/animateurs de parc d'activités ou de zones industrielles</li> </ul>
<b>Les objectifs</b>	<ul style="list-style-type: none"> <li>• Montrer et expliquer les défauts constatés</li> <li>• Qualifier et hiérarchiser les défauts constatés</li> <li>• Apporter des éléments de réponse quant à la résolution des défauts constatés</li> </ul>
<b>La démarche</b>	<p>Pour un groupe de 1 à 10 personnes</p> <ul style="list-style-type: none"> <li>• Présentation de la démarche</li> <li>• Visite thermographique extérieure des différentes typologies et performances de bâtiments</li> <li>• Echanges</li> </ul>
<b>La durée</b>	3 h en journée ou soirée
<b>Le coût</b>	400 € H.T



## Assistance à Maitrise d'Ouvrage en bâtiments

<b>La prestation</b>	Accompagner techniquement sur le plan fonctionnel et énergétique les porteurs de projets de construction ou de rénovation de bâtiment
<b>Nos clients</b>	<ul style="list-style-type: none"> <li>• Collectivités</li> <li>• Entreprises tertiaires et industrielles</li> </ul>
<b>Les objectifs</b>	Permettre d'obtenir un bâtiment : <ul style="list-style-type: none"> <li>• fonctionnel</li> <li>• à coût d'investissement limité</li> <li>• à faibles charges d'exploitation</li> </ul>
<b>La démarche</b>	A partir d'une analyse des besoins il s'agit : <ul style="list-style-type: none"> <li>• d'optimiser les surfaces et les flux fonctionnels</li> <li>• d'optimiser l'efficacité énergétique du bâtiment et de ses équipements</li> </ul> Pour toutes les phases d'études : <ul style="list-style-type: none"> <li>• programmation</li> <li>• suivi des études</li> <li>• suivi de chantier</li> <li>• réception-livraison</li> <li>• suivi et adaptation en exploitation</li> </ul>
<b>La durée</b>	<i>Fonction du projet et du périmètre de l'étude</i>
<b>Le coût</b>	<i>Fonction du projet et du périmètre de l'étude</i>





Chef Lieu

73 670 Entremont Le Vieux

Tel: 04 79 25 06 05

Mobile: 06 76 18 06 83

Site: [www.ener-bat.com](http://www.ener-bat.com)

Mail: [admin@ener-bat.com](mailto:admin@ener-bat.com)